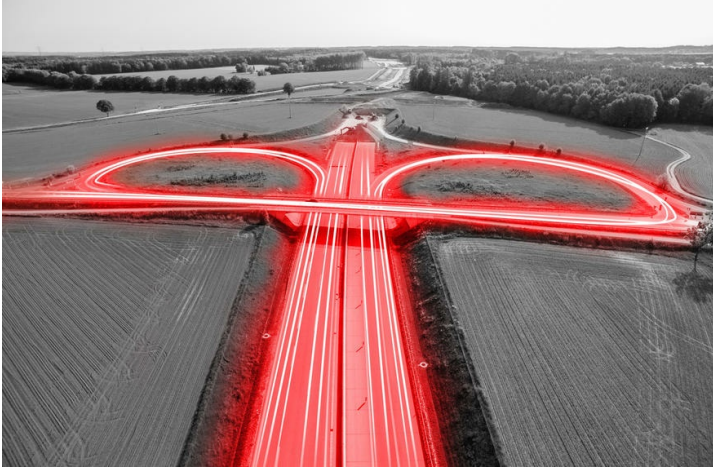


Absolvent / Berufseinsteiger (m/w/d) Technischer Innendienst

Düsseldorf



Karrierelevel

Berufserfahrene

Berufsfeld

Arbeitsvorbereitung

Standort

Düsseldorf

Ansprechpartner

Konstantin Waack

Personalreferent

bewerbungen.eib@eiffage.de

0173 536 1831

Als Zusammenschluss von kompetenten und erfolgreich etablierten Baugesellschaften überzeugt die Unternehmensgruppe Eiffage Infra-Bau mit einem großen Leistungsangebot und hoher Eigenfertigungstiefe. Zu uns gehören sowohl regional stark verankerte Unternehmen als auch spezialisierte Gesellschaften, die deutschlandweit im Einsatz sind. Für Großprojekte bündeln wir diese Ressourcen und unser Know-how in eigens dafür aufgestellten Geschäftsbereichen in unserer Düsseldorfer Zentrale. Ob komplexe Infrastrukturen wie Autobahnen, Hochgeschwindigkeitsstrecken und Brücken oder auch Innenstadtsanierungen, Kanal-, Gewerbe- und Hochbau – die über 3.100 Mitarbeiter beherrschen alle Fachrichtungen des modernen Infrastrukturbaus.

Dies ist die ideale Position um vom Anfang an Erfahrung im technischen Innendienst für Großprojekte des Infrastrukturbaus zu erhalten und damit den Grundstein für einen erfolgreichen Berufsweg als Bauingenieur zu legen. Die Einstellung erfolgt unbefristet am Standort Düsseldorf.

Hierbei ist Ihr Können gefragt:

- Mitarbeit im Technischen Innendienst bei Großprojekten des Ingenieurbaus
- Mithilfe beim Erstellen von Ausschreibungen und Massenermittlungen
- Erstellen von Baustelleneinrichtungsplänen
- Entwickeln der Bauabläufe und Unterstützung bei der Terminplanung

Das bringen Sie mit:

- Abgeschlossenes Studium des Bauingenieurwesens oder vergleichbar
- Interesse am technischen Innendienst für anspruchsvolle Großprojekte des Ingenieurbaus
- Erste Erfahrungen in der Bauausführung wünschenswert
- Kenntnisse technischer Regelwerke
- Kenntnisse von MS Office, Kenntnisse in Terminplanungssoftware und iTWO von Vorteil
- Fließende Deutschkenntnisse in Wort und Schrift

Das bieten wir Ihnen zusätzlich zum Gehalt an:

- Eiffage-Mitarbeiterbeteiligungsprogramm (aktienbasiert)
- Berufliche Weiterbildungsmöglichkeiten
- Vielfältige Karrieremöglichkeiten
- Moderne IT-Ausstattung (Laptop, Handy) für flexibles Arbeiten
- Attraktive Leasingangebote für den privaten Gebrauch (z. B. Job-Rad, PC, Smartphone, Tablet)
- Sportangebot mit finanzieller Beteiligung des Arbeitgebers

Bitte senden Sie uns Ihre Bewerbung - in deutscher Sprache - mit Angabe Ihres Gehaltswunsches und Ihres frühestmöglichen Eintrittstermins ganz einfach über unser Bewerbungsformular oder per E-Mail an oben angegebenen Kontakt.

Eiffage Infra-Bau SE

Wahlerstraße 28, 40472 Düsseldorf, Telefon: +49 211 95750-0, Fax: +49 211 95750-333