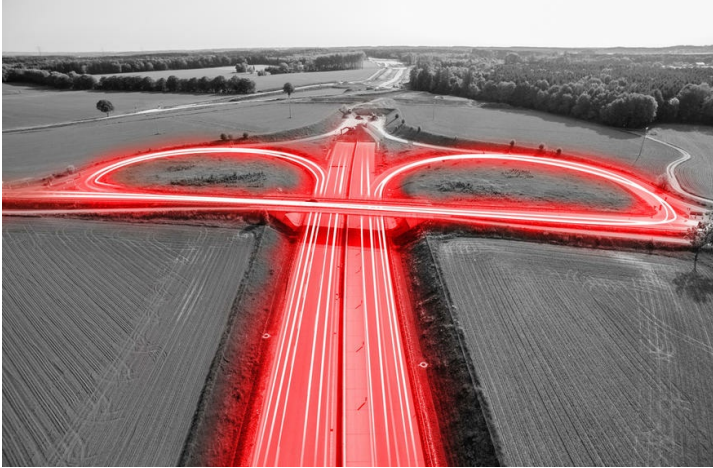


# Absolvent / Berufseinsteiger (m/w/d) Bauleitung Ingenieurbau

Ersteinsatz im Großprojekt Geiselwind



## Karrierelevel

Berufseinsteiger

## Berufsfeld

Bauleitung/Bauausführung

## Standort

Geiselwind

## Ansprechpartner

Konstantin Waack

Personalreferent

[bewerbungen.eib@eiffage.de](mailto:bewerbungen.eib@eiffage.de)

0173 536 1831

Als Zusammenschluss von kompetenten und erfolgreich etablierten Baugesellschaften überzeugt die Unternehmensgruppe Eiffage Infra-Bau mit einem großen Leistungsangebot und hoher Eigenfertigungstiefe. Zu uns gehören sowohl regional stark verankerte Unternehmen als auch spezialisierte Gesellschaften, die deutschlandweit im Einsatz sind. Für Großprojekte bündeln wir diese Ressourcen und unser Know-how in eigens dafür aufgestellten Geschäftsbereichen in unserer Düsseldorfer Zentrale. Ob komplexe Infrastrukturen wie Autobahnen, Hochgeschwindigkeitsstrecken und Brücken oder auch Innenstadtsanierungen, Kanal-, Gewerbe- und Hochbau – die über 3.100 Mitarbeiter beherrschen alle Fachrichtungen des modernen Infrastrukturbaus.

Dies ist die ideale Position um vom Anfang an Erfahrung in Großprojekten des Infrastrukturbaus zu erhalten und damit den Grundstein für einen erfolgreichen Berufsweg als Bauingenieur zu legen.

Die Einstellung erfolgt unbefristet am Standort Düsseldorf. Der Ersteinsatz ist vorgesehen für das ÖPP-Projekt „Verfügbarkeitsmodell A3 AK Biebelried – AK Fürth/Erlangen“. Das A3-Projekt ist das größte Infrastrukturprojekt, das bisher in Deutschland beauftragt wurde.

## Hierbei ist Ihr Können gefragt:

- Mitarbeit im Bauleiter-Team bei Großprojekten im Ingenieurbau
- Mitwirkung bei qualitäts-, kosten- und termingerechter Abwicklung der Baustelle
- Erarbeitung von technischen Konzepten und Ablaufplänen
- Erstellen von Soll-Ist-Vergleichen und Unterstützung bei der monatlichen Leistungsermittlung
- Überwachen der Einhaltung der Unfallverhütungsvorschriften (UVV)

## Das bringen Sie mit:

- Abgeschlossenes Studium des Bauingenieurwesens oder vergleichbar
- Interesse an der Realisierung von anspruchsvollen Großprojekten im Ingenieurbau
- Erste Erfahrungen in der Bauausführung wünschenswert
- Kenntnisse technischer Regelwerke
- Gute Kenntnisse von MS Office, Kenntnisse in Terminplanungssoftware und iTWO von Vorteil
- Fließende Deutschkenntnisse in Wort und Schrift

## Das bieten wir Ihnen zusätzlich zum Gehalt an:

- Dienstwagen - auch für private Nutzung
- Eiffage-Mitarbeiterbeteiligungsprogramm (aktienbasiert)
- Berufliche Weiterbildungsmöglichkeiten
- Vielfältige Karrieremöglichkeiten
- Moderne IT-Ausstattung (Laptop, Handy) für flexibles Arbeiten
- Attraktive Leasingangebote für den privaten Gebrauch (z. B. Job-Rad, PC, Smartphone, Tablet)
- Sportangebot mit finanzieller Beteiligung des Arbeitgebers

Bitte senden Sie uns Ihre aussagefähige Bewerbung - in deutscher Sprache - mit Angabe Ihres Gehaltswunsches und Ihres frühestmöglichen Eintrittstermins ganz einfach über unser Bewerbungsformular oder per E-Mail an oben angegebenen Kontakt.

---

**Eiffage Infra-Bau SE**

Wahlerstraße 28, 40472 Düsseldorf, Telefon: +49 211 95750-0, Fax: +49 211 95750-333